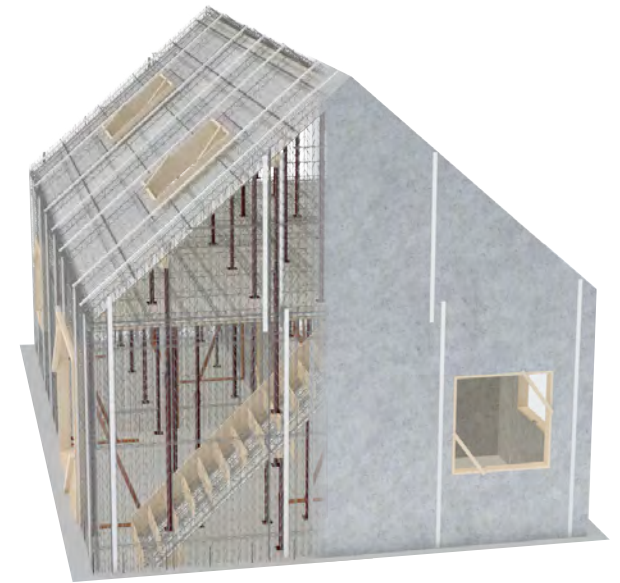
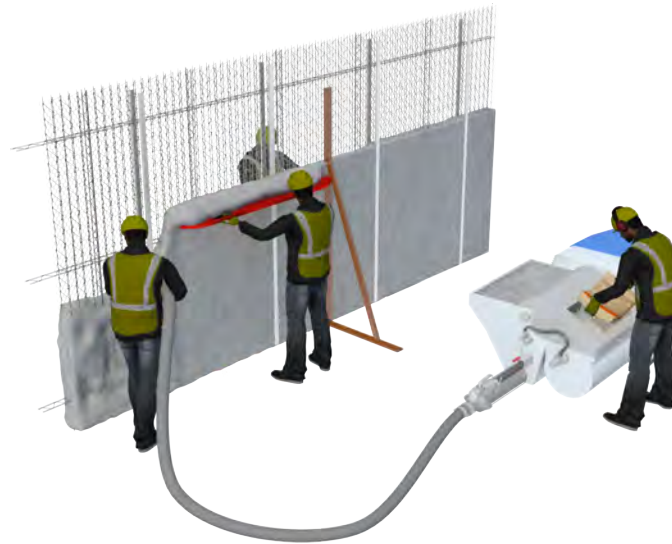
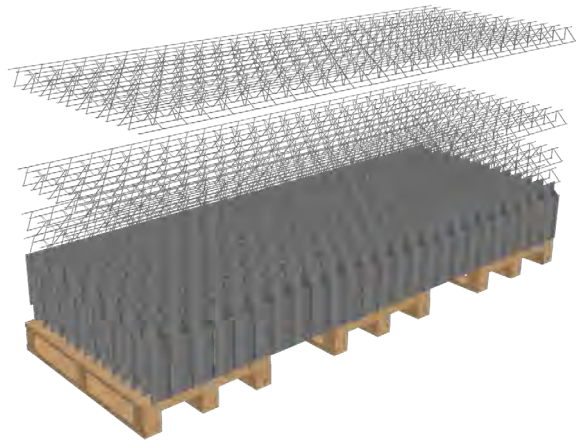


# Le système constructif JK Structure pour la construction de logements





## JK Structure permet de construire

- en béton armé
- sur site
- sans préfabrication
- sans besoin de coffrages
- sans logistique coûteuse
- avec quelques hommes seulement
- en quelques jours seulement



Les panneaux JKS sont des structures tridimensionnelles portantes et coffrantes en acier galvanisé assemblées et renforcées avec des poutrelles en acier galvanisé. Les murs sont porteurs et incorporent les poteaux, les poutres et le contreventement.



Les murs, le plancher, et le toit sont assemblés avec les structures JKS (panneaux et raidisseurs), puis injectés avec du béton allégé. Les ouvertures sont préparées directement dans les structures et les câblages et canalisations sont placés à l'intérieur.

Rez-de-chaussée

Plancher

Toît

Gros oeuvre terminé

